



Organização
Internacional
do Trabalho



Da Investigação à Ação

► **Agenda Global de Investigação**

Construir a base factual (de dados) para uma
ação política fundamentada contra o trabalho
infantil, o trabalho forçado e o tráfico de pessoas



► Por que precisamos de uma Agenda Global de Investigação?

As últimas estimativas globais sobre o trabalho infantil de 2021 indicam que, apesar dos progressos importantes realizados, havia ainda 160 milhões de crianças a trabalhar a nível mundial. As últimas estimativas globais sobre escravidão moderna de 2022 mostram que havia um total de 27,6 milhões de pessoas em situação de trabalho forçado entre 2017 e 2021. Dada a natureza oculta do tráfico de pessoas, não há estimativas sobre a prevalência do tráfico de pessoas para captar todo o âmbito e escala da questão.

Os principais valores resultantes das estimativas globais tornam claro que será necessária uma aceleração substancial dos progressos para cumprir os compromissos assumidos para alcançar a meta 8.7 dos ODS. Além disso, os impactos económicos da COVID-19 estão a pressionar como nunca os governos, as famílias e as sociedades, cujos resultados podem atrasar os esforços dos países para combater o trabalho infantil e o trabalho forçado.

As opções políticas serão fundamentais para alcançar a meta 8.7 dos ODS, e o acesso imediato a dados fiáveis será essencial para fundamentar estas opções. Um conjunto crescente de dados, investigação e avaliação de impacto gerou uma melhor compreensão da combinação de políticas que deve ser implementada para alcançar progressos reais na luta contra o trabalho infantil e as suas causas profundas. No entanto, continuam a existir défices significativos que dificultam a definição de políticas.

Os recursos são limitados e os défices de conhecimento são grandes: a identificação de domínios prioritários de investigação será essencial para apoiar os esforços políticos com vista a eliminar o trabalho infantil e o trabalho forçado. Foi nesta perspetiva que, em 2020, o projeto da OIT «Da Investigação à Ação» (RTA) lançou um processo para o desenvolvimento de uma agenda de investigação global e nacional. Através deste processo participativo, que envolveu a comunidade académica e especialistas de organizações internacionais, intervenientes políticos, ONGI, representantes de países e doadores, foi estabelecida a Agenda Global de Investigação.

► Processo



Mapeamento da investigação existente

Foi realizado um mapeamento exaustivo da investigação sobre trabalho infantil, trabalho forçado e tráfico de pessoas: os principais documentos de investigação, estudos e relatórios de investigação, incluindo avaliações de impacto no domínio do trabalho infantil e do trabalho forçado datados de desde 2010, foram enumerados e classificados.



Constituição de um Conselho Consultivo Internacional (CCI)

Este grupo, composto pela comunidade académica e por especialistas de organizações internacionais, intervenientes políticos, ONG, representantes de países e doadores, reuniu-se para debater e construir a estrutura de um mapa dos défices em termos de dados (evidências) [*Evidence Gap Map*] (EGM) sobre o trabalho infantil e outro sobre o trabalho forçado.



Identificação dos défices de conhecimento

Os estudos disponíveis sobre o trabalho infantil e o trabalho forçado foram mapeados em relação ao mapa dos défices em termos de dados (evidências) (EGM), com base nas categorias acordadas nas consultas do CCI. O EGM identifica défices no conhecimento e na investigação disponível.



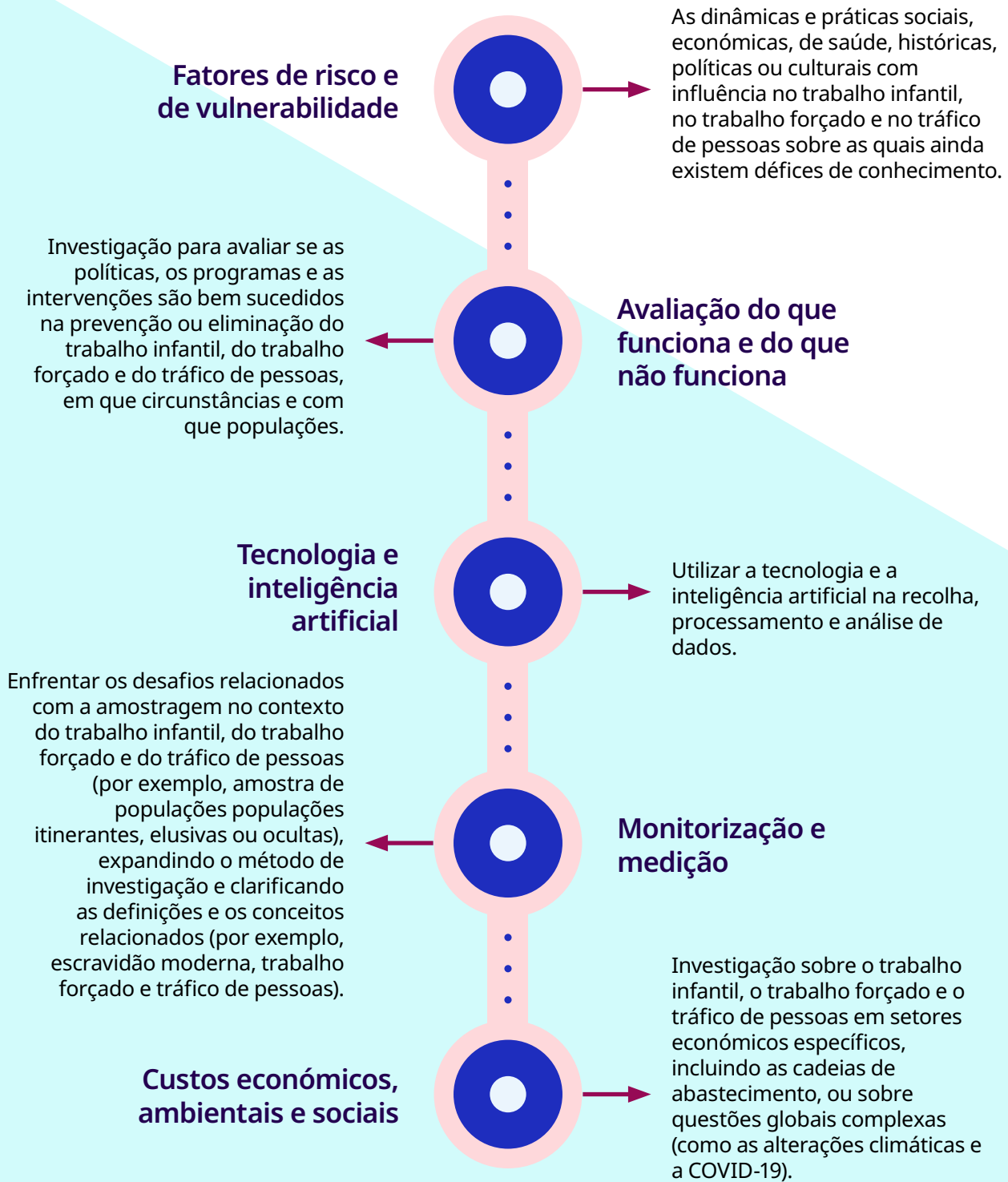
Desenvolvimento das prioridades de investigação







Estabelecimento de uma Agenda Global de Investigação


O CCI identificou um conjunto inicial de prioridades de investigação. Paralelamente, foi realizado um levantamento das partes interessadas para identificar os intervenientes políticos, os parceiros de financiamento e os investigadores e investigadoras para consulta. O diálogo foi então alargado através de entrevistas realizadas a pessoas-chave para identificar as suas necessidades e prioridades.

► Cinco grandes domínios temáticos



► Agenda Principal

Tema	Principais tópicos/ dimensões	Perguntas de investigação relacionadas	Política relacionada/ resposta do programa
Fatores de risco de vulnerabilidade 	Migração	Quais são os fatores de vulnerabilidade para os migrantes em situação de trabalho infantil e trabalho forçado?	<ul style="list-style-type: none"> • Condições de trabalho dignas/ programas conexos (incluindo o direcionamento de serviços específicos) • Políticas de proteção social
	Informalidade	De que modo atua a informalidade como um impulsionador do trabalho forçado?	
	Demografia	Como melhorar os estudos de prevalência sobre o trabalho forçado?	
	Casamento infantil	Qual é a relação entre casamento infantil e o trabalho infantil?	
	Etnicidade	Qual o papel da raça, etnia ou outro estatuto de minoria na vulnerabilidade ao trabalho infantil e trabalho forçado?	
	Políticas centradas na dimensão de género	Como podem as políticas de trabalho infantil abordar melhor as vulnerabilidades de género no trabalho infantil e no trabalho forçado?	
	Saúde física e mental	Quais são os impactos a longo prazo para as crianças que trabalham em tipos de trabalho (específicos) potencialmente perigosos?	
Avaliação do que funciona e do que não funciona 	Desenvolvimento de competências (primeira infância)	Qual o efeito dos programas de desenvolvimento da primeira infância no trabalho infantil e na escolaridade?	<ul style="list-style-type: none"> • Compromisso legal • Práticas de recrutamento de mão-de-obra • Políticas educacionais • Proteção social e programas de subsistência
	Campanhas de sensibilização e de informação	Qual é o efeito das campanhas de sensibilização na ação política?	
	Formação profissional	Qual é o papel da educação e formação técnica e profissional nas pequenas e médias empresas na redução do trabalho infantil?	
	Monitorização e aplicação da lei	Até que ponto é eficaz a inspeção do trabalho e outros serviços responsáveis pela aplicação da lei na redução do trabalho infantil e trabalho forçado?	
	Sobreviventes do trabalho forçado e do tráfico de pessoas	Que estratégias são eficazes para mitigar o trauma dessas experiências?	
	Programas de proteção social e de subsistência	<p>Que tipo de programas são (os mais) sustentáveis e eficazes para proteger as crianças e famílias contra o trabalho infantil e do trabalho forçado?</p> <p>Que aspetos dos programas de proteção social e de subsistência (por exemplo, transferências de dinheiro, crédito, trabalho parental) afetam o trabalho infantil e trabalho forçado e de que forma?</p>	
Tecnologia e inteligência artificial 	Recolha ética de dados	Qual é o impacto da tecnologia e da inteligência artificial na recolha de dados num determinado contexto?	<ul style="list-style-type: none"> • Mecanismos de identificação e de encaminhamento • Sistemas de monitorização da comunidade
Monitorizar e medir 	Amostragem	Como pode ser melhorada a gama de métodos de amostragem na investigação sobre o trabalho forçado?	<ul style="list-style-type: none"> • Mecanismos de identificação e de encaminhamento • Sistemas de monitorização da comunidade
	Métodos	<p>Como podem os diferentes métodos de investigação abordar as interligações entre o trabalho infantil e o trabalho forçado?</p> <p>Como pode a investigação envolver e beneficiar melhor as comunidades locais?</p>	
	Definições e conceitos (por exemplo, escravidão moderna, trabalho forçado, tráfico de pessoas)	Como comparar resultados e procedimentos de recolha de dados tendo em consideração as diferentes definições e conceitos?	

Tema	Principais tópicos/ dimensões	Perguntas de investigação relacionadas	Política relacionada/ resposta do programa
Custos económicos, ambientais e sociais 	Alterações climáticas	De que modo as alterações climáticas influenciam o risco de trabalho infantil e de trabalho forçado? De que modo as alterações climáticas modificam os fatores de vulnerabilidade do trabalho infantil e do trabalho forçado?	<ul style="list-style-type: none"> • Recrutamento de mão-de-obra • Diligência devida • Liberdade sindical e negociação coletiva
	Cadeias de abastecimento	Qual é o papel das cadeias de abastecimento mundiais no trabalho infantil e/ou no trabalho forçado (tendo em conta estruturas económicas mais amplas e, em especial, os fornecedores/bens de terceiros)?	
	Setores económicos específicos	Qual é a influência dos mecanismos de governação em setores específicos?	
	COVID-19	De que modo a COVID-19 afetou as determinantes do trabalho infantil e do trabalho forçado? De que modo a COVID-19 afetou os fatores de pressão/atração que conduzem ao trabalho infantil e ao trabalho forçado?	

► Agendas Nacionais de Investigação

Os países pioneiros com forte interesse na construção da base factual (de dados) necessária para definir e cumprir as prioridades de ação política podem solicitar apoio ao projeto RTA para estabelecer uma Agenda Nacional de Investigação. O processo é modelado após a curadoria qualitativa e quantitativa da investigação e os contributos de várias partes interessadas que foram conduzidos para a Agenda Global de Investigação.

Foram estabelecidas ou estão em desenvolvimento Agendas Nacionais de Investigação no:

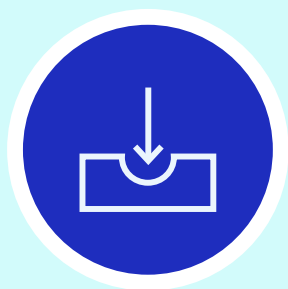
- Chile
- Maláui
- Nepal
- Paraguai
- Uganda



Gostaria de ter uma Agenda Nacional de Investigação no seu país?

Entre em contacto connosco em rtaproject@ilo.org

► Apelo Global à Ação



Colaborar



Inovar



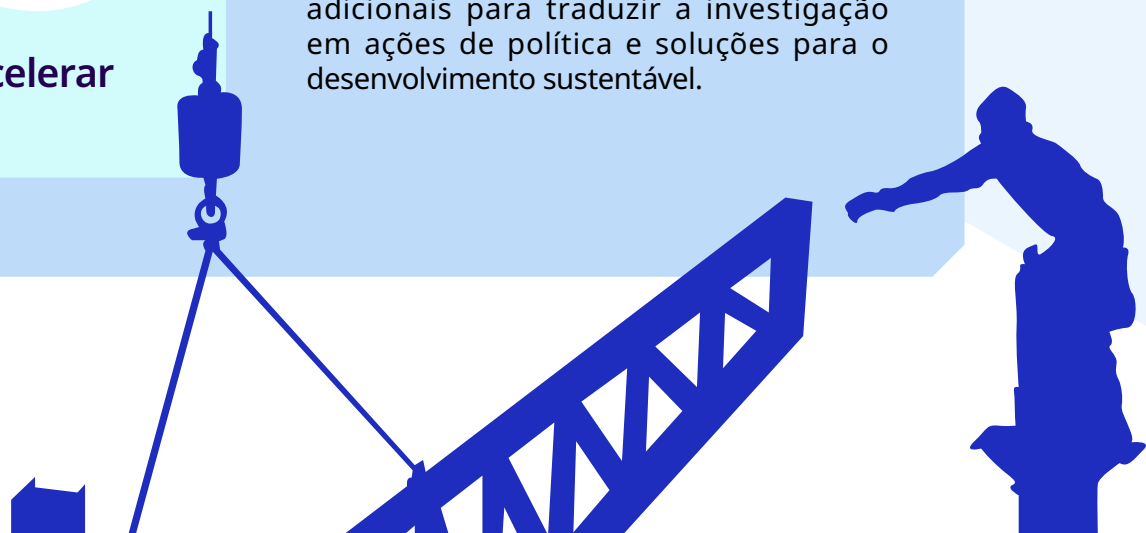
Acelerar

A Agenda Global de Investigação proporciona oportunidades a todas as partes interessadas para desenvolver e apoiar a investigação que incide nos domínios prioritários identificados.

Para o efeito, todas as partes interessadas contribuirão para aprofundar a compreensão das causas profundas do trabalho infantil, do trabalho forçado e do tráfico de pessoas e para fundamentar as políticas necessárias para retomar o caminho rumo à consecução da meta 8.7 dos ODS.

Dentro de cada domínio temático, os autores colocaram, deliberadamente, apenas algumas questões centrais de investigação, com o objetivo de incentivar os investigadores e as investigadoras, incluindo os investigadores e as investigadoras jovens, a tomar estas como base para abordar os défices em termos de dados (evidências). Esta abertura também proporciona flexibilidade para que os/as profissionais e os investigadores e as investigadoras possam afinar perguntas de investigação que respondam às prioridades e necessidades específicas dos seus campos de especialização.

Convidamos e incentivamos novas colaborações e abordagens inovadoras para implementar a Agenda Global de Investigação. Contamos igualmente com compromissos financeiros e técnicos adicionais para traduzir a investigação em ações de política e soluções para o desenvolvimento sustentável.



► Projeto «Da Investigação à Ação» (RTA)

Utilizar o conhecimento para acelerar os progressos na eliminação do trabalho infantil e do trabalho forçado

O foco do projeto da OIT «Da Investigação à Ação» (RTA) visa colmatar o fosso entre a investigação política e a ação política com vista a abordar as questões do trabalho forçado, do trabalho infantil e do tráfico de pessoas. Os principais objetivos do projeto são: aumentar o acesso a dados (evidências); facilitar a compreensão acerca dos défices e da investigação disponível; reforçar a capacidade de fornecer dados (evidências) e colmatar défices, e promover novos interesses e empenho nesta área temática. O projeto RTA colabora de perto com a Divisão de Proteção da Organização Internacional para as Migrações (OIM). O projeto é financiado pelo Departamento do Trabalho dos Estados Unidos da América (USDOL).

► Agradecimentos

O projeto agradece ao Conselho Consultivo Internacional (CCI) a sua valiosa orientação através de diversos seminários de consulta. O CCI é composto por especialistas da OIT, organizações internacionais, organizações de trabalhadores e de empregadores, Departamento do Trabalho dos Estados Unidos da América (USDOL), países pioneiros da Aliança 8.7, institutos nacionais de estatística, ONGI e a comunidade académica.

► rtaproject.org